

Alléluia, acclamez terre entière

POP LOUANGE

COUPLETS

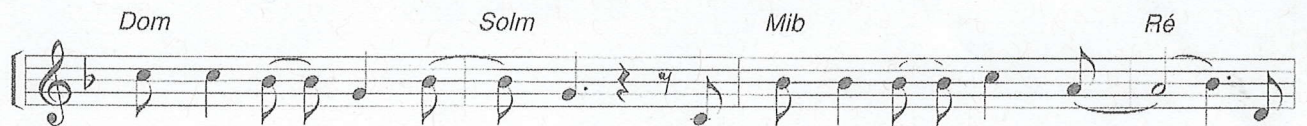
♩ = 140



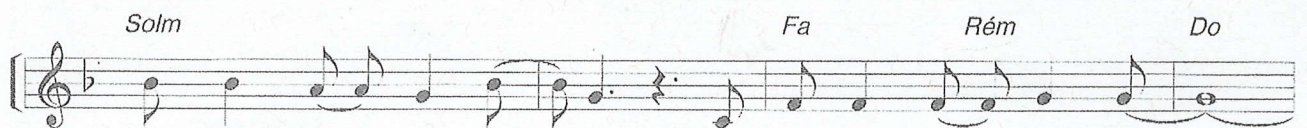
1. Ac - cla - mez terre en - tiè - re, chan - tez à plei - ne voix. ——— Il
 2. Il a fait des mer - veil - les, c'est lui le Tout - Puis - sant. ——— Son
 3. Il est Roi de la ter - re, de tous ses ha - bi - tants. ——— C'est



1. a pris vos mi - sè - res, par sa mort sur la croix. ——— C'est
 2. a - mour est fi - dè - le, nous som - mes ses en - fants. ——— Au
 3. en lui que j'es - pè - re car il est bien pré - sent. ——— Que



1. le Dieu de vos pè - res, vain - queur de vos com - bats. ——— Ac -
 2. son de la trom - pet - te et tous les ins - tru - ments, ——— e -
 3. la mer, ses ri - ches - ses, les mon - ta - gnes et les champs ——— le



1. cla - mez terre en - tiè - re, chan - tez al - lé - lu - ia : ———
 2. xul - tez terre en - tiè - re, lais - sez jail - lir ce chant : ———
 3. pro - cla - ment sans ces - se, lui re - di - sent ce chant : ———



Al - lé - lu - ia, ——— al - lé - lu - ia, ———



al - lé - lu - ia, ——— al - lé - lu - ia. ——— Al - lé -